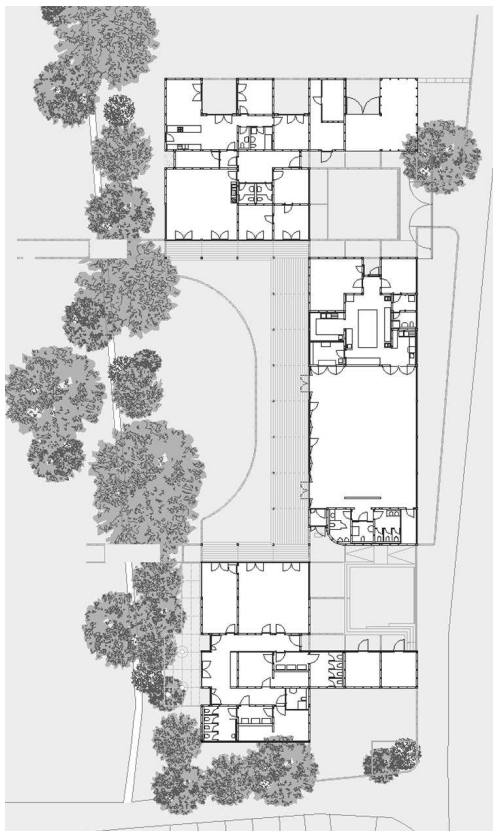


Wer wir sind

Gegründet wurde unser Förderverein 1999 auf Initiative ehemaliger Waldheimmitarbeiter und engagierter Eltern mit der Idee, die Waldheimarbeit finanziell und ideell zu unterstützen.

Langfristig war klar, dass das in die Jahre gekommene Gebäude nicht mehr nur durch Renovierungen in Stand gehalten werden konnte. Ein neues Waldheim sollte entstehen!



Unsere neue »Heimat« konnte 2005 eingeweiht werden und ist seitdem stolzer Mittelpunkt unseres Wirkens.

Unsere Ziele

Unser Fokus richtet sich auf Projekte, die das Gelände – insbesondere den Spielplatz – und die vorwiegend ehrenamtliche Waldheimarbeit betreffen.

Dazu gehört neben dem Ferienwaldheim auch die Senioren-Naherholung »Urlaub ohne Koffer«.



Zu unseren Veranstaltungen laden wir herzlich ein:

- Muttertagsessen
- Kindersachenbasare (Frühjahr/Herbst)
- Skibasar
- Stand auf dem Christkindlesmarkt

Die genauen Termine werden rechtzeitig bekannt gegeben.

Sie möchten uns tatkräftig unterstützen? Gerne! Wenden Sie sich bitte an uns.

Besuchen Sie uns auch im Internet:
www.ev-kirche-moehringen.de



Mitgliedsantrag

Name

Vorname

Vorname (nur bei Ehepartnern)

Geburtstag/e

Straße

PLZ/Ort

Telefon

Mobil

Jahresbeiträge (ab 1. 1. 2009):

Mitglied: 30 Euro

Schüler, Studenten,

Auszubildende: 5 Euro

Ehepaare: 50 Euro

Firmen: 80 Euro

Hiermit beantrage ich die Mitgliedschaft im Förderverein Waldheim Möhringen e.V.

Datum/Ort

Unterschrift



Ich bin/Wir sind damit einverstanden, dass der Förderverein Waldheim Möhringen e.V. die jeweils fälligen Mitgliedsbeiträge von meinem/unserem Konto:

Kontonummer

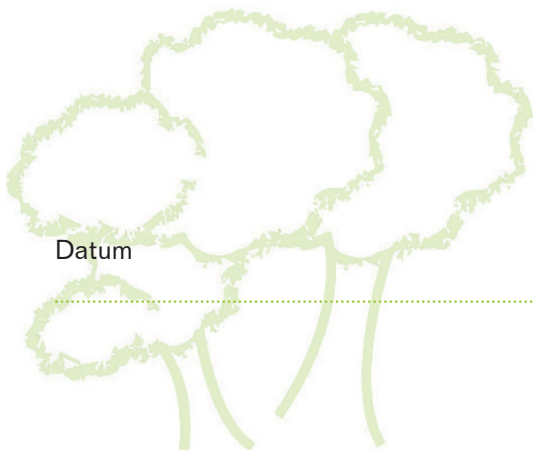
.....
BLZ

.....
bei der

.....
Kontoinhaber (wenn nicht mit Mitglied identisch)

.....
zum Jahresbeginn per Lastschrift einzieht. Die Einzugsermächtigung kann jederzeit widerrufen werden.

Eine Weitergabe der Daten ist nach den derzeit geltenden Datenschutzrichtlinien nicht gestattet. Ein Teileinzug von Beiträgen findet nicht statt.



Datum

.....
Unterschrift/en des/der Kontoinhaber/s

Förderverein Waldheim Möhringen e.V.

Weidach Gewann 8
70567 Stuttgart
Telefon 07 11 / 7 26 14 79
Telefax 07 11 / 7 26 14 49
E-Mail foerdereverein.waldheim@

- ev-kirche-moehringen.de
- AG Stuttgart / VR 6392
- BW-Bank Stuttgart
BLZ 600 501 01
Konto: 2 520 368
- Stuttgarter Volksbank AG
BLZ 600 901 00
Konto: 80 960 006

www.ev-kirche-moehringen.de



Vorstandsmitglieder

- Hansjörg Blum (1. Vorsitzender)
- Isolde Twardon-Siedler (2. Vorsitzende)
- Andrea Wagner (Schatzmeisterin)
- Eva Elsäßer
- Franziska Haist
- Thomas Hinderer
- Andreas Schlegel
- Manfred Dormann (beratend)
- Pfrn. Christiane Wellhöner (beratend)



**FÖRDERVEREIN
Waldheim
Möhringen e.V.**

