



KONTAKT

Pfr. Ernst-Martin Lieb
Oberdorfstraße 12
70567 Stuttgart

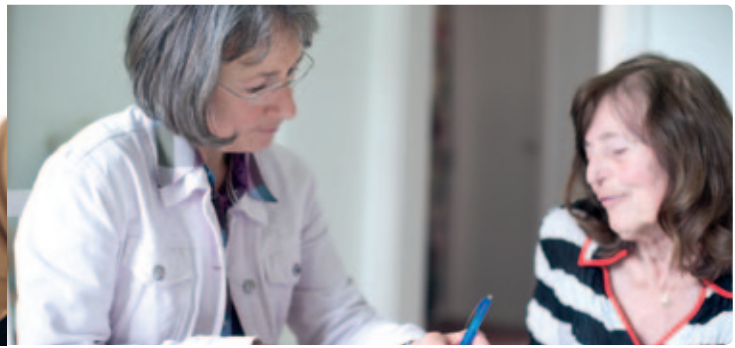
BANKVERBINDUNG

BW-Bank Stuttgart
BLZ 600 501 01
Konto 1 298 017

Mehr Informationen zum Krankenpflegeverein
Gemeindebüro Tel. 0711 / 711510
kpv@ev-kirche-moehringen.de
www.ev-kirche-moehringen.de/kpv

Evangelischer Krankenpflegeverein
Möhringen - Fasanenhof e.V.

Im Mittelpunkt: **Der Mensch!**



Aufgaben des Krankenpflegevereins Möhringen - Fasanenhof e.V.

Wenn Pflege im Alter oder Krankheitsfall notwendig wird, soll sie mit menschlicher Wärme in der gewohnten Umgebung erbracht werden. Um eine Pflege erbringen zu können, die dem christlichen Menschenbild und Miteinander gerecht wird, bedarf es allerdings mehr, als im Leistungsrahmen des Gesetzgebers vorgesehen ist.

Für Qualität und Menschlichkeit

Der evangelische Krankenpflegeverein der Kirchengemeinden Möhringen und Fasanenhof setzt sich für Qualität und Menschlichkeit in der Krankenpflege ein. Deshalb hat der Verein 2004 gemeinsam mit der Diakoniestation das diakonische Modul ins Leben gerufen. Es umfasst einfache, zeitlich begrenzte Hilfestellungen, die im Rahmen des Versorgungsauftrags nicht ausdrücklich vorgesehen sind.

Dazu gehören diakonisch-seelsorgerische Gespräche mit Patienten und Angehörigen, Sterbegleitung und Trauerbesuche oder allgemeine Hilfe im Alltag.

Leistungen aus dem diakonischen Modul kann man nicht beauftragen. Sie werden vom Pflegepersonal der Diakoniestation im Sinne eines würdigen und christlichen Miteinanders im Einzelfall eingesetzt.

Werden Sie Mitglied im Krankenpflegeverein Möhringen - Fasanenhof e.V.!

Entscheiden Sie sich für Qualität in der Pflege und dafür wie sie selbst einmal versorgt werden möchten. Füllen Sie die Beitrittserklärung aus, werden Sie Mitglied und geben Sie diese Broschüre an Ihre Kinder oder Eltern weiter, damit auch sie Mitglied werden können!

Jahresbeitrag und Leistungen

- 20,- € pro Person
- 30,- € für Ehepaare

Er kann jederzeit durch Spenden erhöht werden. Mitglieder erhalten ab dem zweiten Mitgliedsjahr einen Nachlass auf Pflegeleistungen der Diakoniestation, die von den Pflegekassen nicht übernommen werden.

**In einen Briefumschlag mit Fenster stecken
und direkt im Gemeindebüro einwerfen oder
mit Marke versehen in den Briefkasten.**

An den
Evangelischen Krankenpflegeverein
Möhringen - Fasanenhof e.V.
Oberdorfstraße 12
70567 Stuttgart

Bei Rückfragen oder Hilfe zum Ausfüllen des
Antrages auf Mitgliedschaft, wenden Sie sich bitte
unter Tel. 0711 / 711510 an das Gemeindebüro.

Auch die Diakoniestation hilft Ihnen gerne weiter.
Tel. 0711 / 711008

Antrag online unter
www.ev-kirche-moehringen.de/kpv

Antrag auf Mitgliedschaft

Ich/Wir beantrage/n die Mitgliedschaft im Evangelischen Krankenpflegeverein Möhringen - Fasanenhof e.V.

Einzelmitgliedschaft Ehepaar

Name _____

Vorname _____

Straße _____

PLZ, Ort _____

Geb.-datum _____ Tel. _____

Ehepartner/in

Name _____

Vorname _____

Geb.-datum _____

Der Jahresmitgliedsbeitrag in Höhe von 20,- € pro
Person/ 30,- € für Ehepaare wird von mir/uns auf
das Konto des Krankenpflegevereins überwiesen:
BW-Bank, BLZ 600 501 01, Konto 1 298 017

Ziehen Sie bitte von meinem Konto ein:

Mitgliedsbeitrag _____ € Spende _____ €

Bank _____

BLZ _____

Konto _____

Datum

Unterschrift (beide bei Ehepaaren)